

Bezpieczeństwo danych - Archiwizowanie

- Otwórz plik <http://zsobobowa.eu/pliki/testy/bezpieczenstwo.jpg>
- Przepisz zasady bezpieczeństwa danych do ramki

- Zaloguj się na konto **XXXYYY**
Konto powinno być utworzone w poprzednich ćwiczeniach
Jeżeli nie masz swojego konta, to utwórz je
nazwa XXXYYY
hasło zaq1@WSX
dodaj konto do grupy administratorów

- Wklej do ramki zrzut ekranu, w którym widać że zalogowałeś się na koncie XXXYYY

- Pobierz i zainstaluj program **7zip**
sprawdź czy nie jest już zainstalowany
- Otwórz program **7-Zip File Manager**
- Wklej do ramki zrzut ekranu, w którym okno programu

- Załóż na pulpicie folder o nazwie XXXYYY
- Wklej do ramki zrzut pulpitu z folderem XXXYYY

- Pobierz plik <http://zsobobowa.eu/pliki/testy/KONSOLA.7z>
- Wypakuj archiwum do foldera **XXXYYY** na pulpicie
plik zabezpieczony jest hasłem: **zaq1@WSX**
- Wklej do ramki zrzut foldera XXXYYY z wypakowanym archiwum

- Wszystkie pliki z rozszerzeniem TXT znajdujące się w folderze KONSOLA spakuj do pliku o nazwie **TXT.7z**
do foldera **XXXYYY**
plik zaszyfruj hasłem: **zaq1@WSX**
- Wklej do ramki zrzut okna **Dodaj archiwum**
włącz pokazywanie hasła

- Otwórz folder XXXYYY
- Wklej do ramki zrzut okna XXXYYY z archiwum

- Otwórz okno właściwości archiwum 7z
- Wklej do ramki zrzut z właściwościami (widać stopień kompresji)

- Wszystkie pliki z rozszerzeniem TXT znajdujące się w folderze KONSOLA **spakuj za pomocą systemowego programu do kompresji**
do pliku o nazwie **TXT.zip**
do foldera **XXXYYY**
- Otwórz folder XXXYYY
- Wklej do ramki zrzut okna XXXYYY z archiwum

- Otwórz okno właściwości archiwum ZIP
- Wklej do ramki zrzut z właściwościami (widać stopień kompresji)

- Z archiwum **TXT.7z** usuń wszystkie pliki rozpoczynające się na literę „d”
- Wklej do ramki zrzut okna programu 7z z plikami (nie widać usuniętych plików)

- Z archiwum **TXT.zip** usuń wszystkie pliki rozpoczynające się na literę „d”

- Wklej do ramki zrzut okna z plikami (nie widać usuniętych plików)

- Dodaj do spakowanego pliku **TXT.7z** wszystkie pliki z rozszerzeniem **ZAR** znajdujące się w folderze **KONSOLA\ZARTY**

- Wklej do ramki zrzut okna z plikami (widać pliki z rozszerzeniem TXT i ZAR)

- Dodaj do spakowanego pliku **TXT.zip** wszystkie pliki z rozszerzeniem **ZAR** znajdujące się w folderze **KONSOLA\ZARTY**

- Wklej do ramki zrzut okna z plikami (widać pliki z rozszerzeniem TXT i ZAR)

- Wklej do ramki zrzut wnętrza folderu XXXYYY (z archiwami)

Automatyzacja archiwizowania

- Utwórz na pulpicie plik **KOPIA-XXXYYY.bat**
UWAGA – plik musi mieć rozszerzenie BAT a nie np. TXT.BAT – jest to tzw. plik wsadowy
- Otwórz plik w notatniku
- Wpisz instrukcję archiwizowania foldera **XXXYYY** na pulpicie do pliku **ARCH-XXXYYY** za pomocą programu **7z.exe**
"%ProgramFiles%\7-Zip\7z.exe" u ARCH-LIBWAC %UserProfile%\desktop\LIBWAC
- Wklej do ramki zrzut notatnika z wpisaną instrukcją

- Zapisz i zamknij plik wsadowy
- Uruchom plik wsadowy
na pulpicie powinien powstać plik archiwum ARCH-XXXYYY
- Wklej do ramki zrzut pulpitu z widocznym pikiem archiwum i plikiem wsadowym

- Otwórz plik archiwum ARCH-XXXYYY w programie 7z
- Wklej do ramki zrzut okna programu 7z

Harmonogram zadań

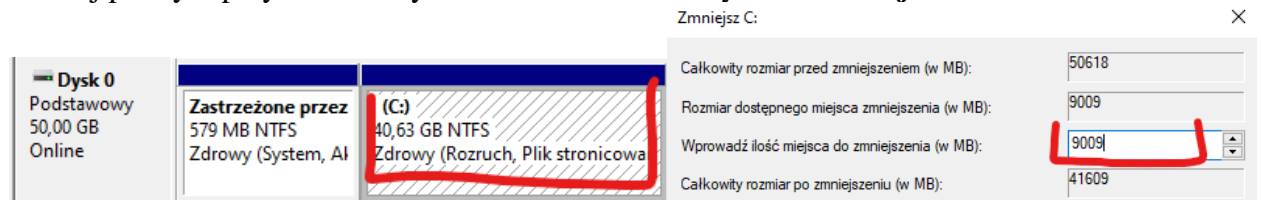
- Uruchom aplikację **Harmonogram zadań**
- Utwórz zadanie o nazwie: **KOPIA XXXYYY**
uruchamiaj tylko wtedy gdy użytkownik jest zalogowany
- Dodaj nowy wyzwalacz
uruchamiaj codziennie przy logowaniu użytkownika **XXXYYY**
- Dodaj nową akcję
uruchamiaj program\skrypt **KOPIA-XXXYYY.bat**
- Wklej do ramki zrzut Harmonogramu zadań z widocznym zadaniem w Bibliotece

Zarządzanie dyskami

Dane zapisywane są standardowo na dysku systemowym C
Zmienimy

- Otwórz **Eksplorator plików**
- Kliknij prawym przyciskiem myszki w **Ten komputer** i wybierz **Zarządzaj**
otworzysz konsolę MMC Zarządzanie komputerem

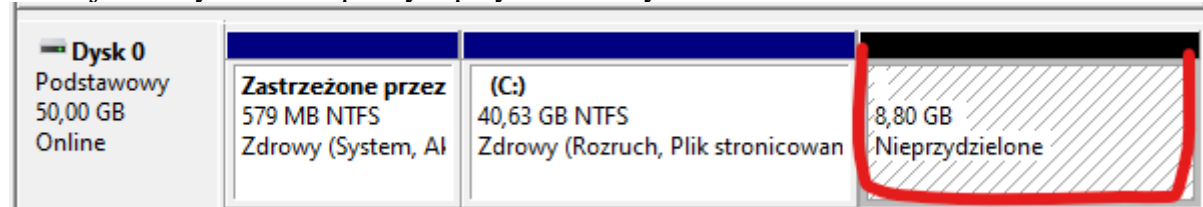
- Wybierz **Magazyn - Zarządzanie dyskami**
- Kliknij prawym przyciskiem myszki w wolumin **C:** i wybierz **Zmniejsz wolumin**



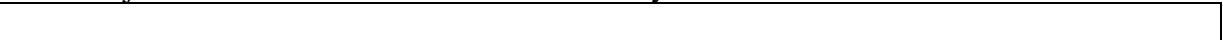
- Program sprawdzi możliwości i zaproponuje zmniejszenie o ok. 10 GB – **zaakceptuj**
powstanie nowy wolumin
- Wklej do ramki rzut okna z okna z woluminami na dysku C



- Kliknij w nowy wolumin prawym przyciskiem myszki

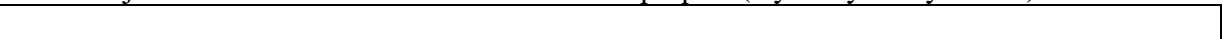


- Wybierz **Nowy wolumin prosty** i zaakceptuj wszystkie zmiany
wolumin (partycja) zostanie sformatowany i przygotowany do pracy
- Wklej do ramki rzut okna z woluminami na dysku C

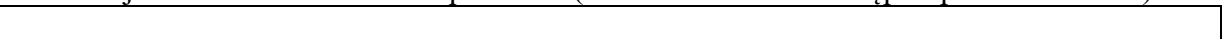


Nowa lokalizacja folderów użytkownika

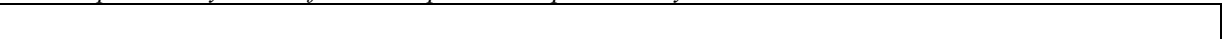
- Otwórz **Eksplorator plików**
- Prawym przyciskiem myszki kliknij w ikonę **Pulpit** i wybierz **Właściwości**
- Wybierz zakładkę **Lokalizacja**
- Kliknij w przycisk **Przenieś**
- Wejdź w oknie **Wybieranie miejsca docelowego** na nowy dysk
- Załóż folder o nazwie **PULPIT** i kliknij przycisk **Wybierz**
- Wklej do ramki rzut okna z właściwościami pulpitu (wybrany nowy folder)



- Kliknij przycisk: **Zastosuj**, następnie **Tak**, na końcu **OK**.
wszystkie pliki z dysku C zostaną przeniesione na nowy dysk do foldera PULPIT
- Otwórz w eksploratorze nowy dysk i wejdź do foldera PULPIT
- Wklej do ramki rzut okna eksploratora (widoczna ścieżka dostępu i pliki w folderze)

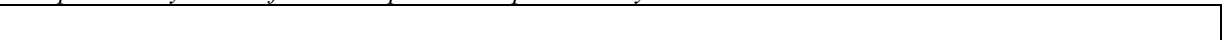


- Odszukaj w eksploratorze katalog domowy użytkownika XXXYYY
- Wklej do ramki rzut okna z folderami użytkownika
nie powinno być widać folderz Pulpit – został przeniesiony



Przywracamy poprzednie ustawienia

- Otwórz folder z pulpitem na nowym dysku
- Wybierz **Właściwości**, a następnie **Lokalizacja**, Przywróć domyślny, **OK**, **Tak**
Folder zostanie przywrócony na poprzednie miejsce – katalog domowy użytkownika
- Odszukaj jeszcze raz katalog domowy użytkownika XXXYYY
- Wklej do ramki rzut okna z folderami użytkownika
powinno być widać folderz Pulpit – został przeniesiony



- Uruchom **Zarządzanie komputerem**
- **Usuń wolumin** utworzony w poprzednim zadaniu

- Wklej do ramki zrzut okna z woluminami
nowy wolumin powinien mieć miejsce nieprzydzielone

- Dla dysku rozruchowego C: uruchom polecenie **Rozszerz wolumin**
- Wklej do ramki zrzut okna z woluminami
wolumin rozruchowy powinien mieć na powrót 50 GB

Kopia zapasowa systemu

- Odszukaj w systemie wykonywanie **Kopii zapasowych plików**
kopia zapasowa może zostać wykonana, gdy dysponujemy drugim dyskiem lub dyskiem sieciowym
- Wklej do ramki zrzut okna **Kopie zapasowe**

- Odszukaj w systemie tworzenie **Obrazu systemu**
obraz systemu może zostać wykonana, gdy dysponujemy dyskiem CD, drugim dyskiem lub dyskiem sieciowym
- Wklej do ramki zrzut okna **Tworzenie obrazu systemu**